




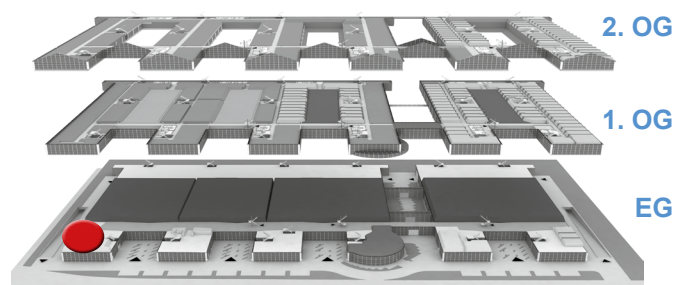
MOC Veranstaltungszentrum München

DETAILS ZUM KONFERENZRAUM K1

Flächen/Räume	Fläche in m ²	 Reihe	 Parlament	 Bankett
K1A	146	144	84	50
K1B	110	96	56	40
K1 ges.*	256	286	166	80

*Raum teilbar

Das MOC Veranstaltungszentrum München bietet Ihnen im Rahmen Ihrer Veranstaltung sechs Konferenzräume von 73 bis 377 m² für 50 bis 380 Personen. Unser Raumangebot passen wir flexibel an Ihre Anforderungen an.

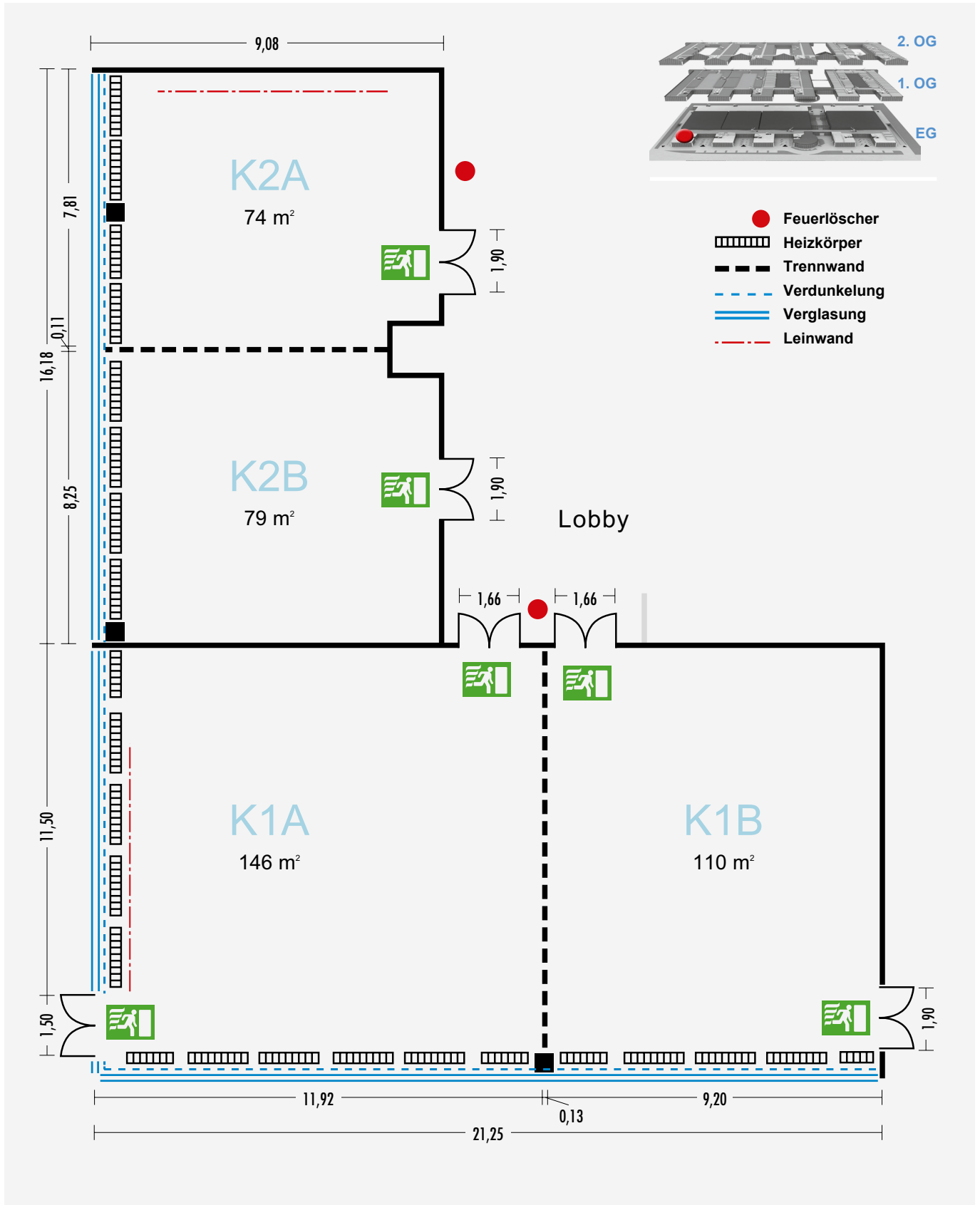


Technische Daten	
Räume und Flächen	▪ wahlweise: K1A 146 m ² , K1B 110 m ² , K1 ges. 256 m ²
Fußboden	▪ Teppichboden
Raumhöhe	▪ 3,85 m
Kommunikation	▪ Telefon ▪ Telefax ▪ IP-Anschlüsse ▪ W-LAN für Veranstalter
Konferenztechnik	▪ hochwertige Lautsprecher für gute Sprachverständlichkeit an jedem Platz bauseitig vorhanden (keine Zuspielderäte und Mikrofone beinhaltet), Nutzung der bauseitig vorhandenen Projektorenhalterung und Signalanbindungen inkl. Stromanschluss möglich
Raumklima	▪ Be- und Entlüftungsanlage als Teilklimaanlage zum Heizen und Kühlen
Beleuchtung	▪ dimmbare Beleuchtung im Auditorium, einzel dimmbare Beleuchtung des Bühnenbereichs
Leinwand	▪ Maße 5,0 m x 3,0 m
Verdunklung	▪ komplette Verdunkelung möglich ▪ elektronischer Vorhang
Sanitäre Anlagen	▪ WC-Anlage im Foyer mit separatem Behinderten-WC

MOC Veranstaltungszentrum München

KONFERENZRAUM

K1 UND K2

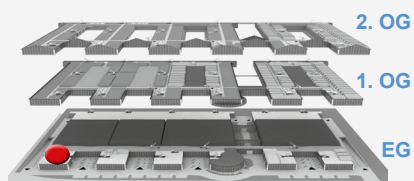
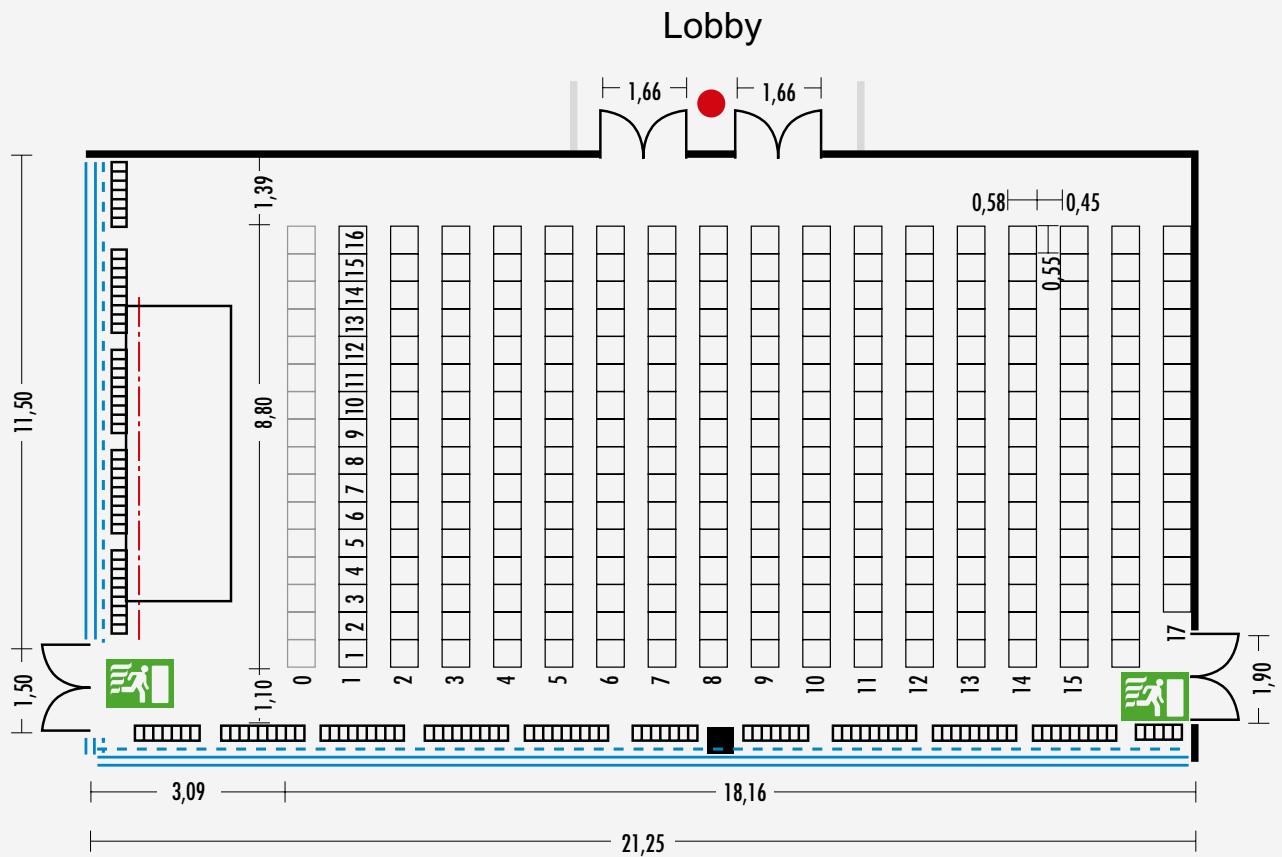







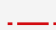
MOC Veranstaltungszentrum München

KONFERENZRAUM K1: REIHENBESTUHLUNG

Flächen/Räume	Fläche in m ²	 Reihe	 Parlament	 Bankett
K1*	256	286	166	80

*Raum teilbar



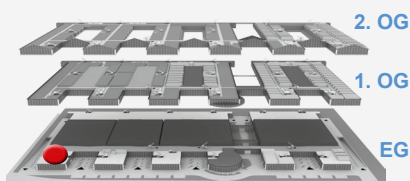
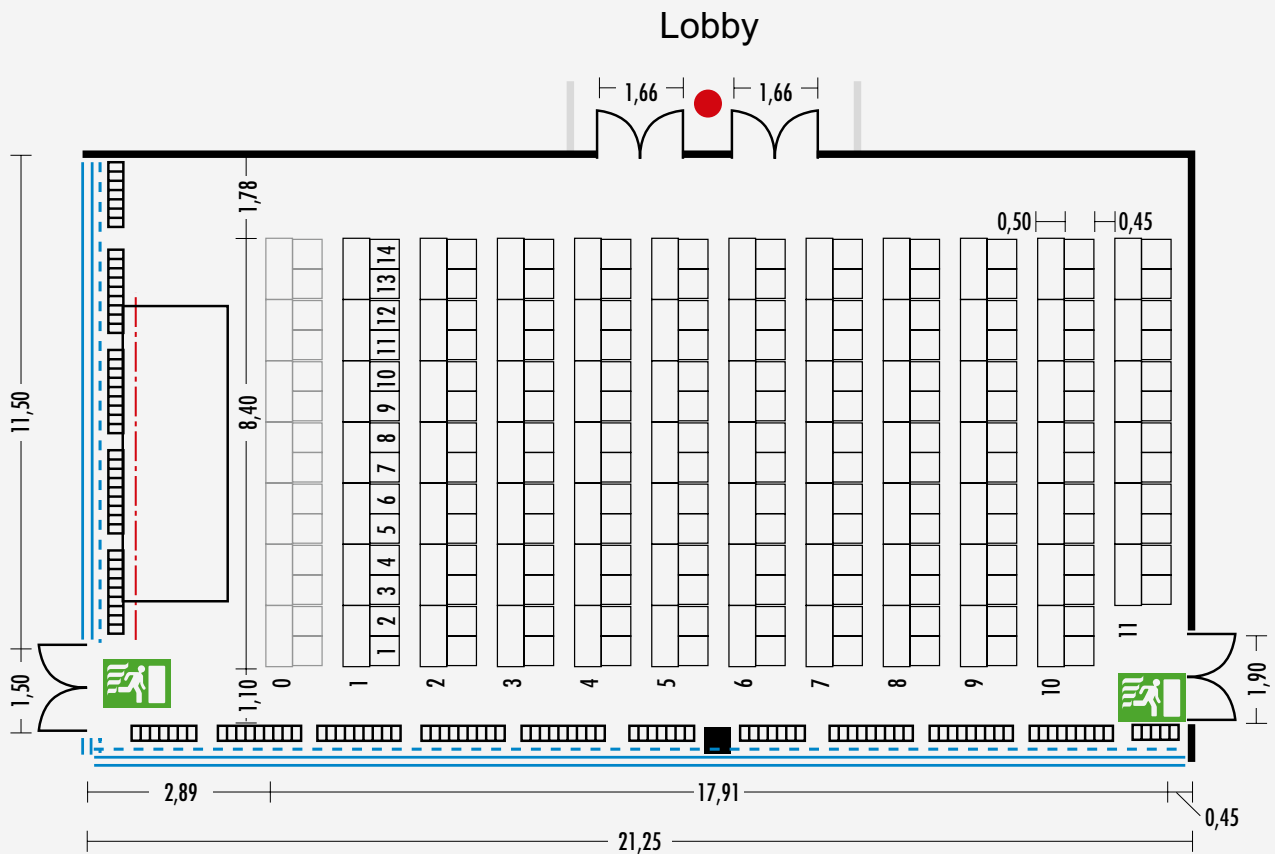
-  Feuerlöscher
-  Heizkörper
-  Trennwand
-  Verdunkelung
-  Verglasung
-  Leinwand



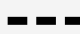


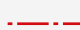
MOC Veranstaltungszentrum München

KONFERENZRAUM K1: PARLAMENTARISCHE BESTUHLUNG

Flächen/Räume	Fläche in m ²	 Reihe	 Parlament	 Bankett
K1*	256	286	166	80

*Raum teilbar

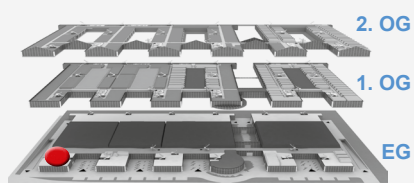
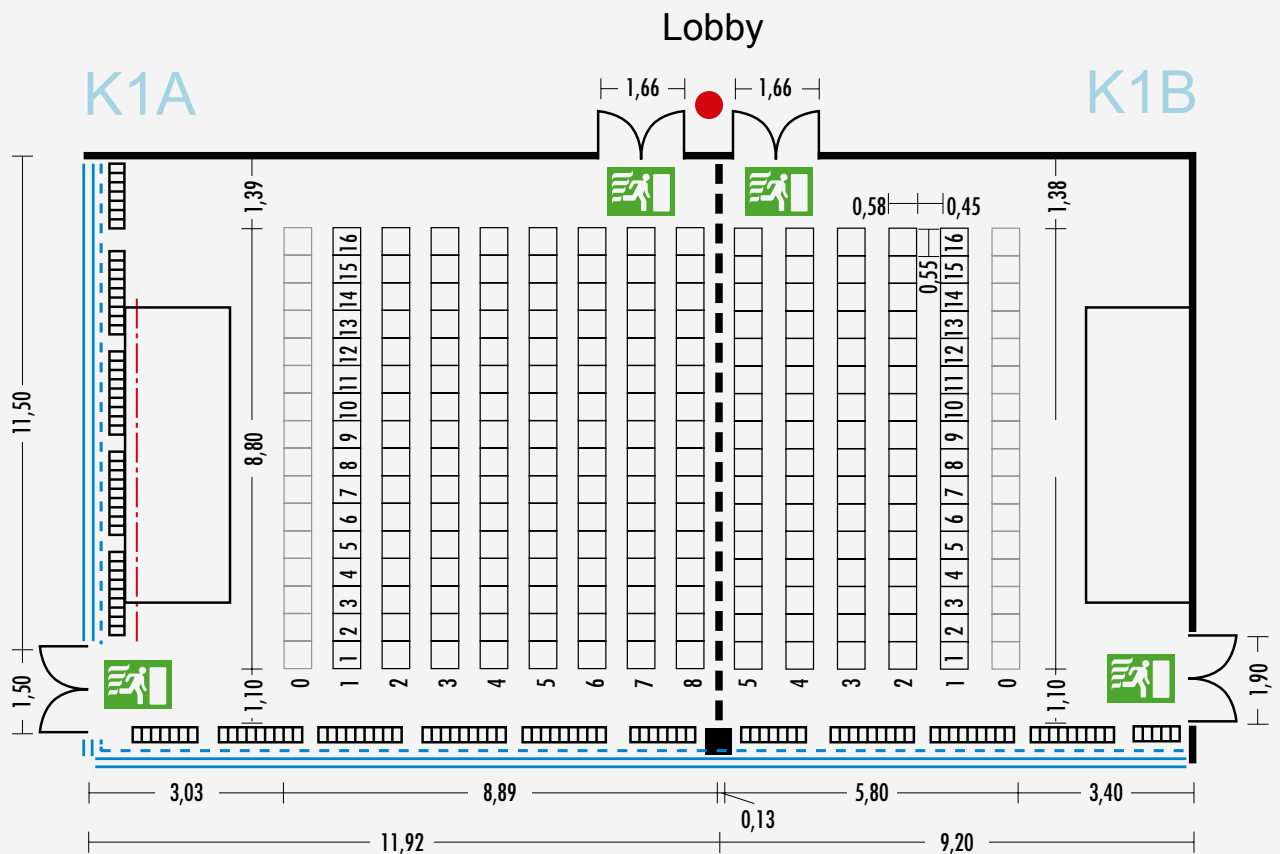



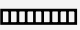
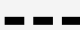



-  Feuerlöscher
-  Heizkörper
-  Trennwand
-  Verdunkelung
-  Verglasung
-  Leinwand

MOC Veranstaltungszentrum München

KONFERENZRAUM K1A UND K1B: REIHENBESTUHLUNG

Flächen/Räume	Fläche in m ²	 Reihe	 Parlament	 Bankett
K1A	146	144	84	50
K1B	110	96	56	40

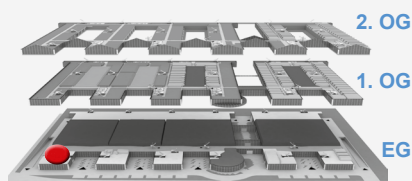
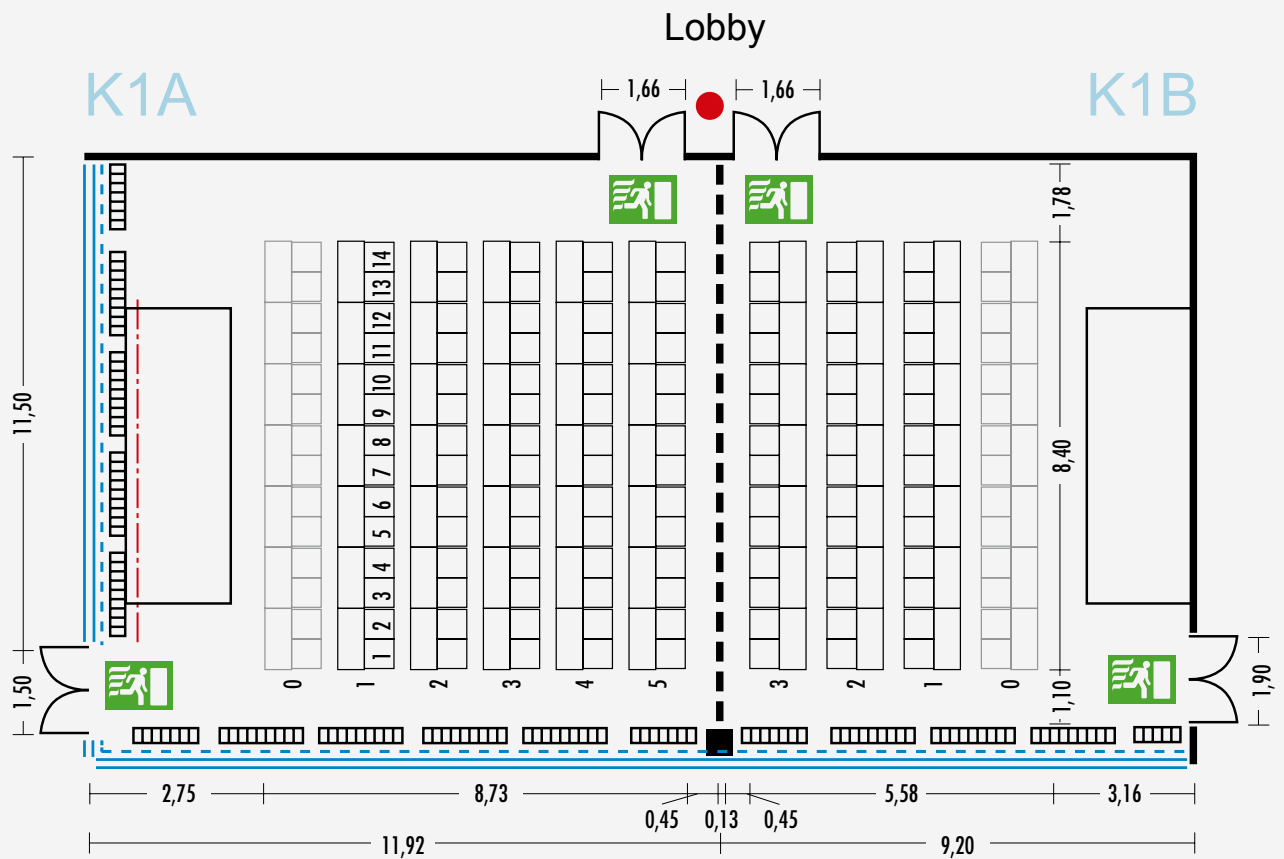








-  Feuerlöscher
-  Heizkörper
-  Trennwand
-  Verdunkelung
-  Verglasung
-  Leinwand

MOC Veranstaltungszentrum München

KONFERENZRAUM K1A UND K1B: PARLAMENTARISCHE BESTUHLUNG

Flächen/Räume	Fläche in m ²	 Reihe	 Parlament	 Bankett
K1A	146	144	84	50
K1B	110	96	56	40



-  Feuerlöscher
-  Heizkörper
-  Trennwand
-  Verdunkelung
-  Verglasung
-  Leinwand